

AUFILDELEUZE

L'INFO DE VOTRE COMMUNE

N°1 JUIN-AOÛT 2014

WWW.LEUZE-EN-HAINAUT.BE

LA PRISON S'OUVRE A VOUS


 LES DÉTENU·S ARRIVENT LE 15 JUILLET  P. 4

LE RUCHER  P. 13

Un travail adapté de qualité

PROPRETÉ EN VILLE  P. 14

L'affaire de tous!

 TOUTES LES INFOS PRATIQUES DE VOTRE COMMUNE

rédito

Chères concitoyennes, chers concitoyens,

C'est avec beaucoup de joie et de fierté que le Collège salue la publication de cette toute première revue communale, gratuite et distribuée en toutes-boîtes, à destination de la population de Leuze-en-Hainaut. Une brochure trimestrielle qui vous permettra un accès direct aux informations qui vous concernent, et qui vous emmènera à la découverte de notre entité.

Cette revue manquait cruellement à notre ville et nos villages. Elle se veut un lien supplémentaire entre vous, les autorités communales et l'Administration. Avec plus de communication sur les projets en cours ou à venir, une meilleure connaissance du fonctionnement de la Ville, une découverte du savoir-faire local, de nombreuses informations liées à la vie quotidienne de l'entité et qui complètent celles que vous trouvez, au quotidien, sur le site internet de la commune www.leuze-en-hainaut.be. C'était une volonté du nouveau Collège : moderniser la communication de notre ville. Avec « Au fil de Leuze », une nouvelle étape est franchie. Cette revue est résolument créée pour vous. N'hésitez pas à nous faire part de vos commentaires, critiques constructives et propositions à l'adresse mail aufildeleuze@leuze-en-hainaut.be. Bonne lecture !

Au nom du Collège,
Christian BROTCORNE, Député-Bourgmestre



P. Olivier - D. Jadot - M. Lepape - C. Brotcorne - B. Fontaine - L. Rawart - H. Cornillie



2

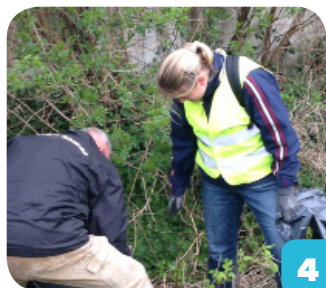


3



Ville de Leuze-en-Hainaut

6



4

Bulletin communal de la Ville
de Leuze-en-Hainaut
1, avenue de la Résistance
7900 Leuze-en-Hainaut
Tél. : 069/66.98.40
Editeur responsable:
Le Collège communal
Rédaction:
Elisabeth Jamart
Manuel Delporte

1. DOSSIER..... 4-6
Prison: Ouverture 2014
2. ENFANCE.....8
Été Solidaire 2014 /Plaines de vacances/
Conseil des Enfants
3. FESTIVITES.....9
Coupe du Monde / Mercredis Ludiques/
Trophée Communes Sportives
4. FOCUS.....13
Propreté : l'affaire de tous!
5. INFOS PRATIQUES.....14-16
Tout sur votre commune
6. L'ADMINISTRATION.....17
Le secrétariat, c'est qui? C'est quoi?
7. LE MOT DU POLITIQUE.....18-19



DOSSIER 4-6

PRISON



LES PREMIERS DÉTENUS ARRIVERONT LE 15 JUILLET

6 JOURNÉES PORTES OUVERTES

Avant que la prison scelle ses portes derrière les premiers détenus, elle les ouvrira au grand public durant six jours :

Les vendredi 13, samedi 14 et dimanche 15 juin seront réservés aux Leuzois. Entrée de 9h à 19h, sur présentation de la carte d'identité. Si la vôtre a été émise dans une autre commune mais que vous habitez Leuze-en-Hainaut, n'hésitez pas à passer au service Population de l'Administration communale, demander un certificat d'inscription (gratuit pour la circonstance).

Les vendredi 20, samedi 21 et dimanche 22 juin, de 9h à 19h, seront réservés aux habitants des communes limitrophes (Ath, Frasnes, Tournai, Beloeil, Bernissart et Péruwelz).

Les enfants sont admis à partir de 10 ans.

Vue d'une cellule.
© SPF Justice / DG EPI / S. Vincke

Il n'aura pas fallu deux ans pour que l'impressionnant édifice, implanté sur 14 hectares, soit fin prêt. Inauguré en grandes pompes le 20 mai dernier, il a retrouvé sa sobriété toute carcérale avant le 15 juillet et l'arrivée des premiers détenus. En tout, 312 détenus sont attendus (300 hommes et 12 femmes), sachant que la surpopulation carcérale peut aller jusqu'à 15%, soit 359 détenus. Des détenus qui bénéficieront d'une pri-

son ultra-moderne et lumineuse, conçue non seulement pour avoir un impact positif sur leur comportement mais aussi pour faciliter leur réinsertion. Ils disposeront ainsi d'une vaste salle de sports, d'ateliers de formation et de travail, d'un espace de détente extérieur et même d'un espace de jeux où accueillir les enfants en visite. En cellule, ils auront également sanitaires, douche et un accès au téléphone, ainsi qu'à, et c'est une première, un réseau intranet et internet sécurisé leur permettant de consulter leur dossier, de solliciter un entretien avec le service psycho-social, d'établir leur bon de commande pour la cantine, de connaître le solde de leur compte, d'accéder au e-learning, par exemple.

« Des conditions de détention dignes du siècle dans lequel nous vivons, couplées aux derniers standards en matière de technologies de sécurité et de surveillance. Tout le monde y gagnera », assure la directrice Christine D'Hont, Frasnoise de



La vaste salle de sport. (© SPF Justice / DG EPI)

ALLÔ ASTRID ?

Il est à ce jour impossible de communiquer par le réseau ASTRID, dont se servent les services de secours, au sein de la nouvelle prison. Ce qui signifie qu'en cas d'intervention, qu'il s'agisse d'un incendie ou d'une rébellion, la question de la sécurité des intervenants mais aussi de leur efficacité d'action est clairement posée. Malgré de nombreuses démarches auprès des SPF Justice et Intérieur ainsi qu'à la Régie des Bâtiments, où chacun est conscient de la nécessité de mettre en œuvre des solutions techniques pour remédier au problème, aucune solution financière n'a encore été trouvée.

Le SPF Intérieur et le SPF Justice ont par contre ouvert les cordons de la bourse pour que la Zone de Police qui, avec ses 59 agents, est la plus petite du pays à être confrontée à l'arrivée d'une nouvelle prison, puisse faire face à ses nouvelles missions : 15 agents du corps de sécurité pour le transfert des prisonniers, 3 emplois en réaffectation à la police fédérale, une dotation supplémentaire de 50.000€ et, à l'étude, une formule pour que l'effectif de la Zone puisse être augmenté.



La salle de visite. (© SPF Justice / DG EPI)

46 ans et psychologue de formation. Le bâtiment de la prison de Leuze-en-Hainaut se veut également moderne du point de vue écologique: tri sélectif, récupération d'eau de pluie, cogénération, panneaux solaires, meilleure isolation des installations, meilleur apport de lumière... Et moderne dans son fonctionnement avec des salles d'audience destinées à réduire le nombre de transferts de détenus pour comparution devant les tribunaux.

Une prison, une ville dans la ville dont on espère, aussi, les retombées économiques positives, notamment en matière d'emploi.

Un univers à découvrir du 13 au 15 juin et du 20 au 22 juin, avant qu'il ne vous soit définitivement fermé... ■

LA PRISON EN BREF...

10m²

La superficie d'une cellule, comprenant un lit, un bureau, un lavabo, une douche et un WC.

6m

La hauteur du mur d'enceinte, entouré de deux autres grilles mais pas de barbelés.

265 emplois

265 candidats ont été retenus, par le Selor et par le consortium, dont 220 agents pénitentiaires, mais aussi du personnel administratif, technique, médical..., ainsi qu'une trentaine d'employés dans les services privatisés (catering, nettoyage, buanderie, entretien...).

75 millions €

C'est ce qu'a coûté la construction de la prison au consortium privé Futures Prisons. Le partenariat public-privé se poursuit puisque, pendant 25 ans, ce sont des sociétés privées qui auront en charge l'entretien et la maintenance de la prison, contre un loyer de 13,2 millions d'euros par an à charge de l'Etat, à qui l'établissement sera rétrocédé au terme de ce quart de siècle.

PILETTE
LEUZE



OCCASIONS DE QUALITÉ



ENTRETIEN & RÉPARATION



CENTRALE DE PNEUS

069/666.166 - PILETTELEUZE.BE

ÉTÉ SOLIDAIRE 2014



Du 1^{er} juillet au 14 juillet 2014, l'opération Été Solidaire fait son grand retour. Avis aux jeunes de 15 à 21 ans, vos candidatures sont à présenter à Madame Béatrice Fontaine, Échevine du Plan de Cohésion Sociale. Pour plus d'informations: Plan de Cohésion sociale au 069/76.51.20 ou au 0488/57.09.17.



PLAINES DE VACANCES

Avec environ 840 enfants pendant les mois de juillet et août, les plaines de jeux de la ville de Leuze-en-Hainaut encadrent vos enfants tout au long des vacances d'été avec des moniteurs brevetés. Pour plus d'informations, veuillez contacter Françoise Bronier au 069/66.98.42 ou via l'adresse mail f.bronier@leuze-en-hainaut.be.

CONSEIL DES ENFANTS



Dès septembre prochain, un nouveau Conseil communal des enfants élus en 4^e et 5^e primaire, sera installé pour 2 ans. Tu désires participer à la vie communale? Partager tes idées? Alors toi aussi deviens membre du prochain Conseil! Pour plus d'informations, tu peux contacter Madame Béatrice Fontaine, Échevine de l'Enseignement au 069/66.98.80 ou via l'adresse mail b.fontaine@leuze-en-hainaut.be.



ÉCRAN GÉANT DIABLES ROUGES



Dans le cadre de la coupe du monde 2014 au Brésil, la Ville de Leuze, en partenariat avec la RTBF, retransmettra en direct et sur écran géant les matchs de qualification des Diables rouges. Venez supporter notre équipe nationale dans une ambiance conviviale. Rendez-vous place Albert 1er les 17 et 22 juin à partir de 17h et le 26 juin dès 21h. Entrée gratuite. Pour plus d'informations: 069/66.98.85.



MERCREDIS LUDIQUES

Des après-midis ludiques pour tous sont organisés par le Plan de Cohésion Sociale de Leuze-en-Hainaut, en collaboration avec le CPAS, l'asbl 1001 jeux et l'Echiquier leuzois de 14h à 18h un mercredi après-midi par mois. Lieu : salle des fêtes de l'Hôtel de ville. Pour plus d'informations : 069/76.51.20.

LEUZE LA SPORTIVE



Depuis sa création en 1997, la moitié des 281 communes de Wallonie et de Bruxelles, dont Leuze-en-Hainaut, ont participé, au moins une fois au «trophée communes sportives», devenu un événement sportif majeur en Fédération Wallonie-Bruxelles. Venez supporter l'équipe de Leuze le 27 septembre 2014 à Arlon. Transport organisé. Plus d'informations, 069/66.98.85.

FESTIVITÉS



OLIVIER CHENUT

**Votre agent bancaire et courtier
en assurances, c'est votre voisin.**

Ici, à Leuze-Hainaut

Fintro Abi Leuze Services SPRL

Rue de Condé 6

7900 Leuze-Hainaut

T +32 69 67 21 70

abileuzeservices@fintro.be

N° FSMA : 014270 A-cB

FINTRO. PROCHE ET PRO.



www.fintro.be



FINTRO

GRUPE BNP PARIBAS





Le Jadis

vous propose
**une cuisine simple
 & traditionnelle,**
 et vous offre un
**accueil chaleureux
 dans un cadre
 authentique**

**Brasserie
 Restaurant
 Tea-Room
 Thé-dansant
 Salle de réception**

Gd-Place de Leuze-en-Hainaut
069 22 81 34

Esthétique Bianca



- Soins du visage
- Soins du corps
- Soins des mains & des pieds
- Épilations

Des années d'expérience à votre service.

Boulevard Paul Henri Spaak, n°3 à Leuze
GSM : 0495/73.02.45



La beauté par la perfection de la peau

SAMEDI D'SORTIR

SEPTEMBRE-DÉCEMBRE 2014

 20 SEPTEMBRE 2014

Départ de l'Hôtel de Ville à 7H30, retour à 20 H30.

War Museum à Bastogne
Centre d'interprétation de la 2e guerre mondiale
Visite de la brasserie d'Achouffe

Prix pour la journée:
Adultes : 23 € / Enfants : 19 €



 18 OCTOBRE 2014

Départ de l'Hôtel de Ville à 7H30, retour à 20H30.

Salon du jeu de société à Essen

Prix pour la journée :
Adultes : 21,5 € / Enfants (-12 ans) : 8,5 €
Senior : 13,5 €

 22 NOVEMBRE 2014

Départ de l'Hôtel de Ville à 7H30, retour à 20H30.

Musée STAM
Musée du Docteur Guislain

Prix de la journée :
Adultes : 21 € / Enfants (-19 ans) : 2 €




 06 DECEMBRE 2014


Départ de l'Hôtel de Ville à 7H30, retour à 21H.

Marché de Noël de Monschau

Prix pour la journée :
Adultes : 5 € / Enfants : 2 €

 CONTACTS

 Sylvain Mulnard
0488/57.09.17

 Ludovic Mauroy
0474/94.07.18



Dès son installation, la nouvelle majorité n'a eu de cesse de traquer les incivilités et en particulier la saleté en ville : ces déchets abandonnés, ces cannettes, ces trottoirs que personne n'entretient..., nuisent au bien-vivre en ville. Lors de la semaine de la propreté 2013, Bourgmestre et Echevins ont donné de leur personne en nettoyant eux-mêmes les trottoirs du centre-ville, histoire de montrer l'exemple. A l'automne 2013, une deuxième action coup de poing a été organisée : plus de 1.100 courriers ont été envoyés dans les foyers du centre-ville, rappelant à chaque citoyen ses obligations. Et si ni le civisme ni la sensibilisation ne suffisent, c'est désormais la sanction qui frappera, directement au portefeuille, les auteurs d'incivilités. Ainsi, l'étroite collaboration entre les ouvriers du service technique communal et les équipes de police se poursuit au quotidien : tous les dépôts sont ramassés et fouillés, avec une sanction administrative à la clé pour le responsable. Mieux encore, la Zone de Police fera bientôt l'acquisition de deux caméras de surveillance mobiles. Parallèlement, des poubelles ont été ajoutées en ville et plusieurs agents suivront à l'automne la formation d'agent constatateur, ce qui renforcera les effectifs qui, sur le terrain, peuvent assurer le suivi des incivilités constatées. ■



AVEC DORA

Le 22 mars passé, dans le cadre de la semaine de la propreté, une action de ramassage des déchets le long du RAVeL a été organisée par les autorités communales. Une vingtaine de volontaires y ont pris part, armés de gants, de pinces et de sacs poubelle, mettant leur énergie au service d'une entité propre. En tout, pas moins de 45 sacs ont été ramassés !

C'était aussi la première sortie de Dora, le cheval de trait du Leuzois Noël Dupire, qui tirait la remorque transportant les sacs. La Ville a en effet décroché un subside de 10.000€ dans le cadre de l'appel à projets « Le cheval de trait au service de la ruralité ». On retrouvera régulièrement Dora lors d'actions de ramassage ou d'arrosage des plantations communales.

INFOS

DOSSIER DE SECURITE

Qu'il s'agisse d'une fête, d'une manifestation ou d'un événement de grande ampleur, tout organisateur d'une activité rassemblant du public, que ce soit dans un lieu privé ou sur la voie publique, doit faire l'objet d'une demande d'autorisation écrite auprès du Collège communal (1, avenue de la Résistance à 7900 Leuze), au minimum trois mois avant la date de l'organisation. L'autorisation sera soumise à un dossier de sécurité (téléchargeable sur le site internet de la Ville) à remettre dûment complété au Fonctionnaire PLANU, M. Rudi Bral.



OUVERTURE DES GUICHETS

L'administration est ouverte du lundi au samedi de 9h à 12h. Ouverture supplémentaire le mercredi de 14h à 16h.



PASSEPORT

Si vous avez besoin d'un passeport, attention à votre photo. Elle devra être conforme aux normes officielles :

- Visage neutre (bouche fermée)
- Tête et épaules droites
- Visage dégagé
- Les yeux visibles: pas de reflet dans les lunettes, pas de verres teintés, pas de montures trop larges ou qui passe au raz des yeux.

www.photopasseport.be



SITE INTERNET

Pour plus d'informations détaillées, retrouvez-nous sur le site internet de la Ville! Tout sur les différents services ainsi que les heures d'ouverture de votre commune, les permanences de vos échevins et de votre bourgmestre mais aussi toutes les actualités liées à votre commune. Une seule adresse : www.leuze-en-hainaut.be.

IMPÔTS

Le SPF se tiendra à votre disposition pour une aide au remplissage des déclarations d'impôts le 23/06 au site Dujardin (rue d'Ath, 33) de 9h à 12h et de 13h à 15h. Renseignements, 0257/89.600.

MEDECIN DE GARDE

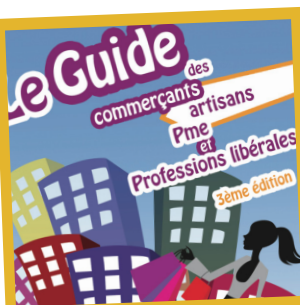
Si vous avez besoin d'un médecin entre 19h et 7h, appelez le 1733. Votre appel sera pris en charge et vous serez orienté le plus adéquatement possible, en fonction de votre problème. Sachez également, si vous êtes malade le week-end mais que vous savez vous déplacer, qu'un poste médical de garde a ouvert ses portes depuis septembre 2013 à Tournai. Il est installé au CHwapi et on y entre par le n°9 de l'avenue Delmée à Tournai. Ce poste médical de garde est ouvert de 8h à 20h le week-end.



SOS, ABEILLES EN DETRESSE

Vous ne savez pas imaginer un jardin sans fleurs ? Alors vous ne voulez pas d'un monde sans abeilles.

Chacun de nous peut contribuer au sauvetage de cette petite sentinelle de la nature! La Wallonie donne l'opportunité aux particuliers d'agir en faveur des insectes pollinisateurs dans leur propre jardin. Le label «Jardin Maya» est accessible à tous, aux pros du jardinage comme aux novices. Ce label est basé sur 2 règles assez simples: 10m² de pré fleuris et zéro pesticide dans son jardin. Il est toujours possible de l'embellir encore plus en y installant un hôtel à insectes, en plantant des arbres, arbustes indigènes mellifères ou des arbres fruitiers. Plus d'infos sur www.biodiversite.wallonie.be



ANNUAIRE 2015

Dans l'optique de redynamiser les liens entre la population leuwoise et ses commerçants, la Ville éditera pour la 4e fois un guide des commerçants, artisans, PME et professions libérales. Cet outil de communication, distribué en toutes-boîtes et consultable en ligne, permettra de faire connaître vos activités à un grand nombre de personnes. Votre collaboration est indispensable pour une information optimale. Vous y figurez déjà et vous souhaitez modifier les informations? Vous n'y figurez pas encore? N'hésitez pas à nous contacter à l'adresse m.delporte@leuze-en-hainaut.be.

ENSEIGNEMENT

Portes ouvertes:

- Ecole communale de Tourpes le 24/06 à partir de 18h (V. Galmart, Directrice, 069/67.10.47)

- Ecole communale de Vieux-Leuze le 06/06 à partir de 15h30 (C. Dubart, Directrice, 069/66.1.266).

Au programme : visite des locaux, rencontre avec les enseignants, découverte des projets réalisés par les enfants...

MAISONS D'ENFANTS

Les maisons d'enfants accueillent chacune 9 enfants âgés de 18 à 30 mois.

- Les P'tits Bouts (école communale de Blicquy)

- Les P'tits Loups (école communale de Grandmetz)

- Les P'tits Filous (école communale du Rempart Leuze).

Renseignements: 069/66.98.48.

JARDINS OUVERTS A TOUS

Vous habitez le quartier du Bois Blanc et vous ne disposez pas de jardin ? Vous rêvez de cultiver vos légumes, de cueillir les fruits que vous mangerez? Alors le tout premier jardin partagé biologique de l'entité est fait pour vous. Créé à l'initiative citoyenne de Dimitri Torrekens, soutenu par la Ville ce projet a pris racine sur un terrain de 2.000m2, en bordure de la ligne de chemin de fer, rue de la Dendre. Des parcelles ont été délimitées mais il n'est pas trop tard pour vous joindre au projet et profiter du partage d'expériences et de conférences, ateliers et séances d'informations sur la meilleure manière de réussir un jardin et un potager biologiques. Renseignements, torrekens-dimitri@gmail.com.



SAMEDIS D'SORTIR

Activités intergénérationnelles, les samedis d'sortir organisés par le Plan de Cohésion Sociale vous proposent des voyages à très petits prix. Envie de tenter l'aventure? Découvrez sans plus attendre le programme de fin d'année en prenant contact avec le PCS au 069/76.51.20.

PERMIS DE CONDUIRE

Le Plan de Cohésion Sociale organise fin juin une formation au permis de conduire théorique pour les jeunes âgés d'au moins 17 ans et 9 mois. Formation gratuite. Infos : 069/76.51.20.

L'ADMINISTRATION : C'EST QUI? C'EST QUOI?.....



LE SERVICE SECRETARIAT EN FORMATION

C'EST QUI?

Sous la responsabilité de M. Rudi Bral, Directeur Général de la Ville de Leuze-en-Hainaut, le service secrétariat est composé de 3 personnes: Gérald Foubert, Catherine Deffernez et Agnès Gallez.

Expérimentés et compétents, ils travaillent toujours dans la bonne humeur et mettent un point d'honneur à répondre le plus rapidement possible aux diverses demandes et ce malgré la lenteur que peuvent engendrer les différentes contraintes administratives. N'hésitez pas, ils sont à votre service.

Mail : secretariat@publilink.be

Téléphone : 069/66.98.49.

C'EST QUOI?

Véritable plaque tournante de l'administration, ce service réceptionne tous les courriers entrants, les trie et les dispatche vers les différents services. Il a également pour mission la gestion des ordres du jour des Conseils et Collèges communaux. Vous organisez une fête, vous entreprenez des travaux, vous désirez obtenir une dérogation (vente de boissons spiritueuses, nuisances sonores après 22h, pause d'un échafaudage,...) c'est à eux que vous devez vous adresser. Enfin, la réglementation en matière de circulation se rajoute au large panel des tâches gérées au quotidien par ce service.

LE MOT DU POLITIQUE

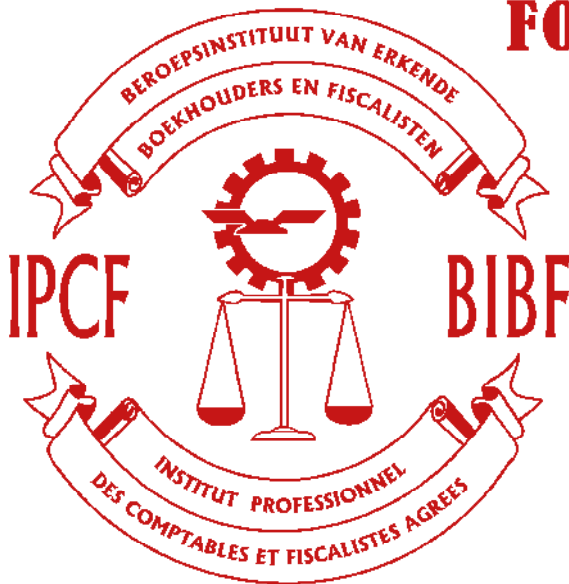
Avec l'arrivée de la prison, c'est un nouveau quartier de vie qui s'installe à Leuze, une nouvelle étape du développement de la ville qui coïncide avec la volonté de la Belgique de se doter enfin d'une politique pénitentiaire moderne et digne de l'être humain. Il est bien sûr question

d'emploi, de mobilité, de flux commercial renforcé mais c'est aussi, voire surtout, autant de travailleurs (gardiens, avocats,...) qui apprendront à connaître notre ville et ses services. Des personnes qui, pour certaines, voudront se rapprocher de leur lieu de travail, s'installeront à Leuze,

y consommeront, éduqueront leurs enfants... bref, contribueront à la vie de la Cité. Aussi, si les citoyens ont légitimement été interpellés par l'arrivée de la prison, gageons qu'ils pourront aussi y voir une réelle opportunité de développement pour la ville. C'est notre conviction !

Rudy Remy

Pour le groupe MR



FOURNEAU SCRL

**Comptabilité-Fiscalité
Déclaration fiscale -TVA
Personnes Physique - Société
Création d'entreprise**

**Avenue de la Croix Rouge 34
7900 LEUZE-EN-HAINAUT
Tél : 069/66.55.32
Fax : 069/67.04.00
fourneau@skynet.be**

LE MOT DU POLITIQUE

Initiée par le Gouvernement fédéral sous la mandature communale précédente, la nouvelle prison de Leuze-en-Hainaut fait partie du Master plan vers la réduction du surpeuplement carcéral. L'extension du nombre de places d'incarcération n'est qu'une mesure à court terme

pour la sécurité si elle ne se complète pas d'éducation, de prévention (importance de l'action de proximité) et de réinsertion. Nous ne savons pas encore quelles seront les réelles retombées pour la population locale, en terme d'emploi directs et indirects notamment. Par

contre, nous savons que la zone de police et les services communaux devront adapter leurs actions à la nouvelle population carcérale. L'accompagnement des familles et la préparation à la réinsertion sont deux axes fondamentaux à mettre en place rapidement.

Christian Ducattillon
Chef de groupe PS

LE MOT DU POLITIQUE

Il faut saisir l'arrivée d'une prison comme une opportunité. Bien sûr, cela engendra des obligations nouvelles, notamment pour notre Zone de Police. Mais il faut y voir aussi une source potentielle d'emploi et de retombées économiques. L'arrivée d'une prison garan-

tit aussi le maintien de notre gare et est l'occasion de réfléchir à une ligne de bus étendue, comprenant la zone économique. La modernité du bâtiment doit aller de pair avec une réflexion autour de la politique pénitentiaire, en équilibre entre le principe de

peine à purger et les outils vers la réinsertion. C'est le meilleur moyen de lutter contre la récidive. Nous allons donc travailler à la création de liens avec le tissu leuzois au travers d'ateliers du Centre culturel, de la bibliothèque, du monde sportif et économique...

Jean-François Baisipont
et les élus du groupe Idées



50%
sur le prix d'entrée

Bienvenue au musée Mahymobiles



En route vers **le Musée de l'Auto!**

Tel. 069/35.45.45

www.mahymobiles.be

B - 7900 Leuze-en-Hainaut